



BLUESHIELD™ LA 91 T12M

Fils Fourrés en Acier au Carbone

CLASSIFICATION

CSA W48-01/W48-06 Classe E491T-12MJ-H4, E491T-1MJ-H4, E491T-9MJ-H4
AWS A5.20-95/ASME SFA 5.20, Classe E71T-12MJ-H4, E71T-1MJ-H4, E71T-9MJ-H4

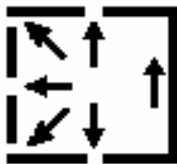
DESCRIPTION ET APPLICATIONS

- Fil fourré de première qualité pour le soudage toutes positions, conçu pour produire des émissions plus faibles d'hydrogène et de fumées, tout en offrant des propriétés mécaniques supérieures jusqu'à -46°C (-50°F) sous protection de gaz ARCAL™ 211
- Soudage d'aciers doux à teneur faible à moyenne en carbone
- Même propriétés qu'une électrode de type E7018-1
- Soudage des aciers des séries correspondantes : A36, A106, A285, A350, A515, A516 et S375 – S420
- Soudage d'aciers de construction, tôles, canalisations, chaudronnerie et récipients sous pression, et de composantes de plate-formes marines

AVANTAGES BLUESHIELD™

- Taux d'hydrogène diffusible très bas
- Faible émission de fumées
- Propriétés mécaniques supérieures à basse température
- Emballage sous vide pour une durée de vie accrue

PARAMÈTRES TYPES DE SOUDAGE



Diamètre		Tension V	Intensité A	Vitesse de Dévidage ±5 %		Gaz	Débit de Gaz		Longueur Terminal mm - po
mm	po			cm/min	po/min		l/min	pi ³ /h	
1.2	0.045	23-29	130-320	356-1524	140-600	ARCAL™ 211 BLUESHIELD™ 8	20	45	19 – 3/4
1.4	0.052	24-30	140-380	305-1397	120-550		20	45	19 – 3/4
1.6	0.062	24-32	150-400	254-1168	100-460		20	45	19 – 3/4

GAZ DE PROTECTION SUGGÉRÉ :

ARCAL™ 211 est recommandé. BLUESHIELD™ 8 peut aussi être utilisé

GÉNÉRATION D'ÉMANATION TYPIQUE*:

0.30 – 0.80 g/min

TAUX D'HYDROGENE DIFFUSIBLE TYPIQUE* :

4 ml/100 g

ANALYSE CHIMIQUE TYPIQUE

Poids %	C	Mn	Si	P	S	Ni
ARCAL™ 211	0.06	1.33	0.41	0.007	0.007	0.42
BLUESHIELD™ 8	0.06	1.24	0.36	0.007	0.007	0.43

PROPRIÉTÉS MÉCANIQUES TYPIQUES*

	Brut de Soudage		Après traitement thermique de 3 heures @ 620°C (1148°F)	
	ARCAL™ 211	BLUESHIELD™ 8	ARCAL™ 211	BLUESHIELD™ 8
Résistance à la traction MPa (ksi)	620 (90)	593 (86)	581 (84)	562 (81)
Limite d'élasticité MPa (ksi)	527 (76.4)	497 (72.1)	490 (71)	487 (70)
Allongement sur 50 mm – 2 po (%)	27	22	30	28
Résilience (Charpy V-notch) -40°C (-40°F)	83 J (61 pi-lb)	91 J (67 pi-lb)	105 J (77 pi-lb)	109 J (80 pi-lb)
-46°C (-50°F)	80 J (59 pi-lb)	83 J (62 pi-lb)	79 J (58 pi-lb)	70 J (51 pi-lb)

* Les conditions et procédures de soudage peuvent influencer les résultats.

CONDITIONNEMENT

Diamètre		Conditionnement			N° de Stock
mm	po	kg	lb		
1.2	0.045	4.5	11	Bobine	BLU-37980212
1.4	0.052				BLU-37980214
1.6	1/16				BLU-37980216
1.2	0.045	15	33	Bobine	BLU-37980112
1.4	0.052				BLU-37980114
1.6	1/16				BLU-37980116