

BLUESHIELD™ LA T91 PLUS

Fils Fourré en Acier au Carbone

CLASSIFICATION

CSA W48-01/W48-06, Classe E491T-1-H8/T-1M-H8, E491T-9-H8/T-9M-H8
AWS A5.20-95/ASME SFA 5.20, Classe E71T-1/T-1M-H8, E71T-9/T-9M-H8

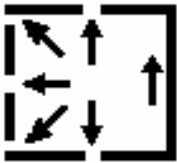
DESCRIPTION ET APPLICATIONS

- Fil fourré hautement efficace destiné au soudage toutes positions, conçu pour offrir des propriétés mécaniques du métal soudé jusqu'à -30°C (-20°F) sous protection de CO₂ ou d'Ar/CO₂ contenant jusqu'à 80 % d'argon
- Soudage d'aciers doux à teneur faible à moyenne en carbone
- Soudage des aciers des séries correspondantes : A36, A53, A106, A108 et A109
- Soudage de structures d'acier, équipement roulant, équipement de construction et travaux généraux de fabrication à l'aide d'aciers au carbone

AVANTAGE BLUESHIELD™

- Taux de projection minimum – nettoyage facile
- Pénétration d'arc accrue – réduction des problèmes résultant d'une fusion insuffisante
- Souplesse d'utilisation – s'utilise facilement avec toute une variété d'applications

PARAMÈTRES TYPES DE SOUDAGE



Diamètre		Tension V	Intensité A	Vitesse de Dévidage ± 5%		Gaz	Débit de Gaz		Longueur Terminale mm - po
mm	po			cm/min	po/min		l/min	pi ³ /h	
1.2	0.045	24-30	130-320	356-1524	140-600	BLUESHIELD™ 8 CO ₂	20	45	19 – 3/4
1.4	0.052	25-32	140-380	305-1397	120-550		20	45	19 – 3/4
1.6	0.062	27-34	150-400	254-1168	100-460		20	45	19 – 3/4

GAZ DE PROTECTION SUGGÉRÉ :

CO₂ est recommandé. BLUESHIELD™ 8 peut aussi être utilisé.

TAUX D'HYDROGENE DIFFUSIBLE* :

8 ml/100 g

ANALYSE CHIMIQUE TYPE

Poids %	C	Mn	Si	P	S	Ni
BLUESHIELD™ 8	0.07	1.52	0.61	0.010	0.007	-
CO ₂	0.06	1.46	0.58	0.008	0.010	-

PROPRIÉTÉS MÉCANIQUES TYPES*

	Brut de Soudage	
	BLUESHIELD™ 8	CO ₂
Résistance à la traction MPa (ksi)	649 (94.1)	604 (87.6)
Limite d'élasticité MPa (ksi)	559 (81.1)	511 (74.1)
Allongement sur 50 mm – 2 po (%)	24	26
Résilience (Charpy V-notch) @ -30°C (-20°F)	40 J (30 pi-lb)	44 J (32 pi-lb)

* Les conditions et procédures de soudage peuvent influencer les résultats.

CONDITIONNEMENT

Diamètre		Conditionnement			N° de Stock
mm	po	kg	lb		
1.2	0.045	15	33	Bobine	BLU-37972106
1.6	1/16				BLU-37972105
1.2	0.045	27.2	60	Couronne	BLU-37972133
1.6	1/16				BLU-37972135
1.6	1/16	280	616	Roquette	BLU-37972109
1.2	0.045	226.8	500	Fût	BLU-37963553
1.6	1/16				BLU-37963555