

BLUESHIELD™ LA C-6

Fils en Acier au Carbone

CLASSIFICATION

CSA W48-01/W48-06, Classe E491C-6-H4/E491C-6M-H4
AWS A5.18-95/ASME SFA 5.18, Classe E70C-6-H4/E70C-6M-H4

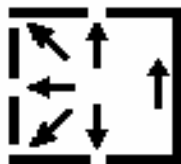
DESCRIPTION ET APPLICATIONS

- Fil d'acier au carbone à usage multiple pour des applications de soudages semi-automatiques ou de robotisées exigeant une résilience allant jusqu'à -30°C (-20°F). Ce fil est aussi une alternative au fil pour soudage sous protection gazeuse ER70S-6
- Soudage d'aciers au carbone doux et modéré
- Soudage d'aciers de grade A36, A106, A285
- Acier profilé, tôles d'acier et pièces automobile, construction navale et vaisseaux

AVANTAGE BLUESHIELD™

- Nettoyage minimal de dépôt de soudage
- Facile à utiliser – propriétés de mouillage, géométrie du cordon
- Souplesse d'utilisation – excellente performance de soudage avec différents gaz de protection (CO₂, Ar/ CO₂ et mélanges à 3 gaz)

PARAMÈTRES TYPIQUES DE SOUDAGE



Diamètre		Tension V	Intensité A	Vitesse de Dévidage ± 5%		Gaz	Débit de Gaz		Longueur Terminal mm - po
mm	po			cm/min	po/min		l/min	pi ³ /h	
0.9	0.035	15-30	100-250	787-1980	310-780	ARCAL™ 211 ARCAL™ 14	19	40	12 – 1/2
1.2	0.045	17-32	130-350	356-1397	140-550		20	45	16 – 5/8
1.4	0.052	24-32	250-400	635-1232	250-485		20	45	19 – 3/4
1.6	1/16	28-33	300-450	635-1168	250-460		24	50	19 – 3/4
2.0	5/64	29-34	375-550	457-890	180-350		24	50	25 – 1
2.4	3/32	30-36	400-600	318-648	125-255		26	55	25 – 1

GAZ DE PROTECTION SUGGÉRÉ :

ARCAL™ 211 et ARCAL™ 14 sont recommandés. BLUESHIELD™ 23, CO₂ et d'autres mélanges Ar/CO₂ peuvent aussi être utilisés.

TAUX D'HYDROGENE DIFFUSIBLE TYPIQUE* :

4 ml/100 g

ANALYSE CHIMIQUE TYPIQUE*

Poids %	C	Mn	Si	P	S	Ni	Cr	Mo	V	Cu
ARCAL™ 211	0.04	1.56	0.87	0.009	0.009	0.03	0.03	<0.01	<0.01	0.06
ARCAL™ 14	0.04	1.68	0.90	0.008	0.010	0.03	0.03	<0.01	<0.01	0.06
BLUESHIELD™ 23	0.03	1.40	0.78	0.010	0.012	0.02	0.05	<0.01	<0.01	0.06
95% Ar – 5% CO ₂	0.04	1.63	0.89	0.007	0.010	0.03	0.04	<0.01	<0.01	0.07
CO ₂	0.06	1.37	0.62	0.009	0.008	0.02	0.03	<0.01	<0.01	0.06

PROPRIÉTÉS MÉCANIQUES TYPIQUES*

	Brut de Soudage				
	ARCAL™ 211	ARCAL™ 14	BLUESHIELD™ 23	95% Ar – 5% CO ₂	CO ₂
Résistance à la traction MPa (ksi)	614 (89.1)	618 (89.6)	607 (88)	590 (85.5)	549 (79.6)
Limite d'élasticité MPa (ksi)	521 (75.6)	525 (76.1)	517 (75)	493 (71.5)	452 (65.6)
Allongement sur 50 mm – 2 po (%)	28	27	27	29	33
Résilience (Charpy V) @ -30 °C (-20 °F)	102 J (76 pi-lb)	73 J (54 pi-lb)	69 J (51 pi-lb)	91 J (67 pi-lb)	54 J (40 pi-lb)

* Les conditions et procédures de soudage peuvent influencer les résultats.

CONDITIONNEMENT

Diamètre		Conditionnement Petit Format			N° de Stock
mm	po	kg	lb		
0.9	0.035	11.3	25	Bobine	BLU-37960412
1.2	0.045	20.4	45	Bobine	BLU-37960463
1.4	0.052				BLU-37960464
1.6	1/16				BLU-37960465
1.2	0.045	27.2	60	Couronne	BLU-37960433
1.4	0.052				BLU-37960434
1.6	1/16				BLU-37960435
2.0	5/64				BLU-37960436
2.4	3/32				BLU-37960437

Diamètre		Conditionnement Grand Format		N° de Stock	
mm	po	kg	lb		
1.2	0.045	226.8	500	Roquette	BLU-37960443
1.4	0.052				BLU-37960444
1.6	0.062				BLU-37960445
0.9	0.035	226.8	500	Fût	BLU-37960452
1.2	0.045				BLU-37960453
1.4	0.052				BLU-37960454
1.6	0.062				BLU-37960455
1.2	0.045	362.8	800	Fût	BLU-37960453HEX
1.4	0.052				BLU-37960454HEX
1.6	1/16				BLU-37960455HEX
2.0	5/64				BLU-37960456HEX