

BLUESHIELD™ LA C-6CR

Fils Fourrés en Acier au Carbone

CLASSIFICATION

CSA W48-01/W48-06, Classe E491C-6-H4/E491C-6M-H4
AWS A5.18-95/ASME SFA 5.18, Classe E70C-6-H4/E70C-6M-H4

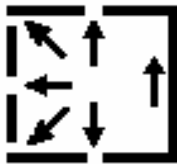
DESCRIPTION ET APPLICATIONS

- Fil en acier au carbone hautement performant pour des applications de soudage semi-automatiques ou robotisées sur des aciers non nettoyés
- Soudage d'aciers au carbone doux et modéré
- Soudage d'aciers de grade A36, A106, A285
- Acier profilé, tôles machinerie minière, équipement de terrassement et pièces

AVANTAGE BLUESHIELD™

- Bonne performance sur des aciers non nettoyés (oxyde, calamine et huile légère)
- Résistance exceptionnelle à la porosité
- Facile à utiliser – propriétés de mouillage, géométrie du cordon
- Souplesse d'utilisation – excellente performance de soudage avec différents gaz de protection (CO₂, Ar/ CO₂ et mélanges à 3 gaz)

PARAMÈTRES TYPES DE SOUDAGE



Diamètre		Tension V	Intensité A	Vitesse de Dévidage ±5 %		Gaz	Débit de Gaz		Longueur Terminal mm - po
mm	po			cm/min	po/min		l/min	pi ³ /h	
1.2	0.045	17-32	130-350	356-1397	140-550	ARCAL™ 211	20	45	16 – 5/8
1.4	0.052	24-32	250-400	635-1232	250-485		20	45	19 – 3/4
1.6	1/16	28-33	300-450	635-1168	250-460		24	50	19 – 3/4

GAZ DE PROTECTION SUGGÉRÉ :

ARCAL™ 211 est recommandé. BLUESHIELD™ 8, CO₂ et d'autres mélanges Ar/CO₂ peuvent être utilisés.

TAUX D'HYDROGENE DIFFUSIBLE TYPIQUE*:

4 ml/100g

ANALYSE CHIMIQUE TYPIQUE*

Poids %	C	Mn	Si	P	S	Ni	Cr	Mo	V	Cu
ARCAL™ 211	0.03	1.51	0.73	0.009	0.010	0.02	0.03	<0.01	<0.01	0.04
95% Ar – 5% CO ₂	0.03	1.32	0.55	0.012	0.009	0.03	0.04	<0.01	<0.01	0.04
CO ₂	0.04	1.25	0.51	0.009	0.011	0.02	0.03	<0.01	<0.01	0.04

PROPRIÉTÉS MÉCANIQUES TYPIQUES*

	Brut de Soudage		
	ARCAL™ 211	95% Ar – 5% CO ₂	CO ₂
Résistance à la traction MPa (ksi)	557 (80.8)	509 (73.8)	495 (71.8)
Limite d'élasticité MPa (ksi)	459 (66.6)	408 (59.2)	406 (58.8)
Allongement sur 50 mm – 2 po (%)	31	32	28
Résilience (Charpy V-notch) @ -30°C (-20°F)	63 J (46 pi-lb)	109 J (80 pi-lb)	69 J (51 pi-lb)

* Les conditions et procédures de soudage peuvent influencer les résultats.

CONDITIONNEMENT

Diamètre		Conditionnement			N° de Stock
mm	po	kg	lb		
1.2	0.045	20.4	45	Bobine	BLU-37965563
1.4	0.052				BLU-37965564
1.6	1/16				BLU-37965565