

BLUESHIELD™ LA C-6CT

Fils en Acier au Carbone

CLASSIFICATION

CSA W48-01/W48-06, Classe E491C-6-H4/E491C-6M-H4
AWS A5.18-95/ASME SFA 5.18, Classe E70C-6-H4/E70C-6M-H4

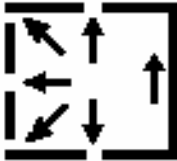
DESCRIPTION ET APPLICATIONS

- Fil d'acier au carbone offrant des propriétés mécaniques accrues pour des applications de soudages semi-automatiques ou de robotisées exigeant une résilience allant jusqu'à -40°C (-40°F)
- Soudage d'aciers au carbone doux et modéré.
- Soudage correspondant aux aciers de grade A36, A106, A285, A516 GR.70
- Acier profilé, tôles d'acier et pièces automobile

AVANTAGE BLUESHIELD™

- Bonnes propriétés mécaniques à basse température
- Pratiquement aucun nettoyage de laitier
- Facile à utiliser (propriétés de mouillage) géométrie du cordon
- Souplesse d'utilisation – excellente performance de soudage avec différents gaz de protection (CO₂, Ar/ CO₂ et mélanges à 3 gaz)

PARAMÈTRES TYPIQUES DE SOUDAGE



Diamètre		Tension V	Intensité A	Vitesse de Dévidage ±5 %		Gaz	Débit de Gaz		Longueur Terminal mm - po
mm	po			cm/min	po/min		l/min	pi ³ /h	
1.2	0.045	17-32	130-350	356-1397	140-550	ARCAL™ 211	20	45	16 – 5/8
1.4	0.052	24-32	250-400	635-1232	250-485		20	45	19 – 3/4
1.6	1/16	28-33	300-450	635-1168	250-460		24	50	19 – 3/4

GAZ DE PROTECTION SUGGÉRÉ :

ARCAL 211™ est recommandé. BLUESHIELD™ 8, CO₂ et autres mélanges Ar/CO₂ peuvent aussi être utilisés.

TAUX D'HYDROGENE DIFFUSIBLE TYPIQUE* :

4 ml/100 g

ANALYSE CHIMIQUE TYPIQUE*

Poids %	C	Mn	Si	P	S	Ni	Cr	Mo	V	Cu
ARCAL™ 211	0.03	1.63	0.73	0.012	0.010	0.42	0.03	<0.01	<0.01	0.04
95% Ar – 5% CO ₂	0.03	1.74	0.80	0.009	0.011	0.44	0.03	<0.01	<0.01	0.04
CO ₂	0.05	1.43	0.52	0.012	0.007	0.44	0.03	<0.01	<0.01	0.05

PROPRIÉTÉS MÉCANIQUES TYPIQUES*

	Brut de Soudage		
	ARCAL™ 211	95% Ar – 5% CO ₂	CO ₂
Résistance à la traction MPa (ksi)	587 (85.1)	626 (90.7)	550 (79.7)
Limite d'élasticité MPa (ksi)	497 (72)	532 (77.2)	451 (65.4)
Allongement sur 50 mm – 2 po (%)	28	25	28
Résilience (Charpy V) @ -30°C (-20°F)	61 J (45 pi-lb)	35 J (24 pi-lb)	39 J (29 pi-lb)

* Les conditions et procédures de soudage peuvent influencer les résultats.

CONDITIONNEMENT

Diamètre		Conditionnement			N° de Stock
mm	po	kg	lb		
1.2	0.045	20.4	45	Bobine	BLU-37965763
1.4	0.052				BLU-37965764
1.6	1/16				BLU-37965765