

BLUESHIELD™ LA C-6LF

Fils en Acier au Carbone

CLASSIFICATION

CSA W48-01/W48-06, Classe E491C-6-H4, E491C-6M-H4
AWS A5.18-95/ASME SFA 5.18, Classe E70C-6-H4, E70C-6M-H4

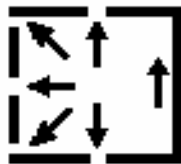
DESCRIPTION ET APPLICATIONS

- Une formulation d'avant-garde pour ce fil d'acier au carbone procurant un faible niveau d'émission de fumées, en comparaison avec les générations précédentes de fils à âme métallique. Ce fil convient à des applications semi-automatiques et robotisées exigeant des propriétés mécaniques allant jusqu'à -30°C (-20°F)
- Soudage d'aciers au carbone doux et modéré
- Soudage correspondant aux aciers de grade A36, A106, A285
- Acier profilé, tôles d'acier et pièces automobile, construction navale, vaisseaux et canalisation

AVANTAGE BLUESHIELD™

- Fil à faible émission de fumées
- Pratiquement aucun nettoyage de laitier
- Facile à utiliser – propriétés de mouillage, géométrie du cordon
- Souplesse d'utilisation – excellente performance de soudage avec différents gaz de protection (CO₂, Ar/ CO₂ et mélanges à 3 gaz)

PARAMÈTRES TYPIQUES DE SOUDAGE



Diamètre		Tension V	Intensité A	Vitesse de Dévidage ± 5%		Gaz	Débit de Gaz		Longueur Terminal mm - po
mm	po			cm/min	po/min		l/min	pi ³ /h	
1.2	0.045	17-32	130-350	356-1397	140-550	ARCAL™ 211 ARCAL™ 14	20	45	16 – 5/8
1.4	0.052	24-32	250-400	635-1232	250-485		20	45	19 – 3/4
1.6	1/16	28-33	300-450	635-1168	250-460		24	50	19 – 3/4

GAZ DE PROTECTION SUGGÉRÉ :

ARCAL™ 211 et ARCAL™ 14 sont recommandés. BLUESHIELD™ 8, CO₂ et d'autres mélanges Ar/ CO₂ peuvent aussi être utilisés.

GÉNÉRATION D'ÉMANATION TYPIQUE*:

0.10 - 0.50 g/min

TAUX D'HYDROGENE DIFFUSIBLE TYPIQUE* :

4 ml/100 g

ANALYSE CHIMIQUE TYPIQUE*

Poids %	C	Mn	Si	P	S	Ni	Cr	Mo	V	Cu
ARCAL™ 211	0.03	1.51	0.73	0.009	0.010	0.02	0.03	<0.01	<0.01	0.04
ARCAL™ 14	0.03	1.66	0.82	0.009	0.010	0.02	0.03	<0.01	<0.01	0.04
95% Ar – 5% CO ₂	0.03	1.32	0.55	0.012	0.009	0.03	0.04	<0.01	<0.01	0.04
CO ₂	0.04	1.25	0.51	0.009	0.011	0.02	0.03	<0.01	<0.01	0.04

PROPRIÉTÉS MÉCANIQUES TYPIQUES*

	Brut de Soudage			
	ARCAL™ 211	ARCAL™ 14	95% Ar – 5% CO ₂	CO ₂
Résistance à la traction MPa (ksi)	557 (80.8)	595 (86.3)	509 (73.8)	495 (71.8)
Limite d'élasticité MPa (ksi)	459 (66.6)	502 (72.8)	408 (59.2)	406 (58.8)
Allongement sur 50 mm – 2 po (%)	31	30	32	28
Résilience (Charpy V) -30°C (-20°F)	63 J (46 pi-lb)	39 J (29 pi-lb)	109 J (80 pi-lb)	69 J (51 pi-lb)

* Les conditions et procédures de soudage peuvent influencer les résultats.

CONDITIONNEMENT

Diamètre		Conditionnement			N° de Stock
mm	po	kg	lb		
1.2	0.045	20.4	45	Bobine	BLU-37965063
		27.2	60	Couronne	BLU-37965033
		226.8	500	Roquette	BLU-37965043
		226.8	500	Fût	BLU-37965053
1.4	0.052	20.4	45	Bobine	BLU-37965064
		27.2	60	Couronne	BLU-37965034
		226.8	500	Roquette	BLU-37965054
		226.8	500	Fût	BLU-37965054
1.6	1/16	20.4	45	Bobine	BLU-37965065
		27.2	60	Couronne	BLU-37965035
		226.8	500	Roquette	BLU-37965045
		226.8	500	Fût	BLU-37965055