

BLUESHIELD LA 6013

Électrode Acier Doux

CLASSIFICATION CSA W48-01-M/W48-06, Classe E4313
AWS A5.1, Classe E6013

DESCRIPTION ET APPLICATIONS

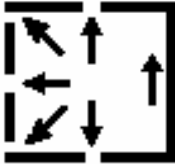
C'est une électrode à enrobage rutile, hautement stabilisée, toutes positions. Adapté pour le fer ornemental, pour les applications à la maison et les feuilles de métal.

- Sert pour la maintenance et pour combler des joints mal préparés

AVANTAGE **BLUESHIELD**TM

- Projections minimales.
- Laitier figeant rapidement et facile à enlever.
- Arc doux.

PARAMÈTRES TYPIQUES DE SOUDAGE



- Courant continu ou courant alternatif, électrode positive ou négative (de préférence).
- Les soudures en angle intérieur sont normalement accomplies en une seule passe.
- La soudure en angle intérieur au plafond se fait habituellement en passe simple
- Un balayage transversal peut être utilisé dans le cas de soudure imposante.

Diamètre		Intensité	Optimum
mm	po		
2.5	3/32	50 – 85	70
3.2	1/8	75 – 130	115
4.0	5/32	110 – 170	150
5.0	3/16	150 – 250	210

ANALYSE CHIMIQUE TYPIQUE

C	Cr	Ni	Mo	P	S	Mn	Si	V	Al	Cu
0.09	0.03	0.03	0.01	-	-	0.31	0.37	0.01	-	-

PROPRIÉTÉS MÉCANIQUES TYPIQUES

	Brut de Soudage	
	MPa	ksi
Résistance à la traction	504 MPa	73.1 ksi
Limite d'élasticité	436 MPa	63.2 ksi
Allongement sur 40 mm – 1.5 po	29 %	29 %

CONDITIONNEMENT

Diamètre		Longueur		Conditionnement		N° de Stock
mm	po	mm	po	kg	lb	
2.5	3/32	300	12	4 x 2.5	4 x 5.5	BLU-30971306
3.2	1/8	350	14	4 x 5	4 x 11	BLU-30971308
4.0	5/32	350	14	4 x 5	4 x 11	BLU-30971310
5.0	3/16	350	14	4 x 5	4 x 11	BLU-30971312