

BLUESHIELD™ LA 7018 RCR

Électrode à Faible Teneur en Hydrogène

CLASSIFICATION CSA W48-01-M/W48-06, Classe E4918-G-H8
AWS A5.5, Classe E7018-G-H8

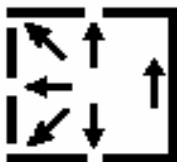
DESCRIPTION ET APPLICATIONS

La **BLUESHIELD™** LA 7018 RCR est une électrode de soudure à faible teneur en hydrogène développée pour la réparation et la fabrication de navires en haute mer. Elle est également bonne pour la réparation de lessiveurs dans le domaine des pâtes et papiers. La composition chimique des dépôts est telle qu'ils résistent à la corrosion dans ces types d'environnements.

AVANTAGE **BLUESHIELD™**

- Réduction de la corrosion des soudures dans l'eau de mer.
- Dépôt à faible teneur en hydrogène diffusible.
- Réduction au minimum des risques de fissuration sous cordon.
- Arc stable.
- Laitier facile à enlever.
- Profil du cordon légèrement convexe avec une bonne fusion latérale.

PARAMÈTRES TYPIQUES DE SOUDAGE



- Courant alternatif ou courant continu, électrode positive.
- Toujours maintenir un arc le plus court possible pour protéger le bain de fusion des gaz atmosphériques.
- Utiliser des cordons longitudinaux en soudage toutes positions.
- Le balayage ne doit pas dépasser 2,5 fois le diamètre de l'électrode.
- Employer sur un métal de base sec.

Diamètre		Intensité	Optimum
mm	po		
3.2	1/8	100 – 160	130
4.0	5/32	135 – 220	175

ANALYSE CHIMIQUE TYPIQUE

C	Mn	Si	Ni	Cu	S	P
0.05	0.85	0.25	0.60	0.60	0.010	0.010

PROPRIÉTÉS MÉCANIQUES TYPIQUES

	Brut de Soudage	
	MPa	ksi
Résistance à la traction	530 MPa	77 ksi
Limite d'élasticité	480 MPa	70 ksi
Allongement sur 40 mm – 1.5 po	25 %	25 %
Résilience (Charpy V-notch)		
Température	-20°C	-0°F
Énergie	100 J	74 pi-lb

CONDITIONNEMENT

Diamètre		Longueur		Conditionnement		N° de Stock
mm	po	mm	po	kg	lb	
3.2	1/8	350	14	4 x 5	4 x11	BLU-32971408
4.0	5/32	350	14	4 x 5	4 x11	BLU-32971410