

# BLUESHIELD™ LA 7018

## Électrode à Faible Teneur en Hydrogène

**CLASSIFICATION** CSA W48-01-M/W48-06, Classe E4918-1-H4  
AWS A5.1, Classe E7018-1-H4

### DESCRIPTION ET APPLICATIONS

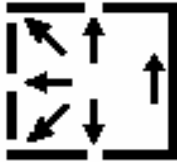
C'est une électrode basique à faible teneur en hydrogène, toute position (E7018-1) utilisé avec un courant alternatif ou continu.

- Permet de souder des aciers au carbone de plus haute résistance et les aciers faiblement alliés. Sert aussi pour l'entretien, soudage des chaudières, des appareils et des tuyauteries à pression, des charpentes métalliques.

### AVANTAGE BLUESHIELD™

- Facilité d'utilisation, faible taux de projections et très bel aspect du cordon.
- Tendance à la fissuration sous cordon considérablement limitée.
- Laitier facile à enlever.

### PARAMÈTRES TYPIQUES DE SOUDAGE



- Courant alternatif ou continu, électrode positive, toutes positions
- Soudage en passes étroites ou en passes balancées.
- Pour obtenir les meilleures propriétés mécaniques, maintenir l'arc le plus court possible en soudant à la traîne ou en passes étroites, avec peu ou pas de balancement.
- Pour prévenir les risques de porosité, amorcer l'électrode en avant du cratère du cordon précédent et revenir rapidement dedans tout en réduisant la longueur d'arc.
- Éviter le balayage

Diamètre		Intensité	Optimum
mm	po		
2.5	3/32	75 – 100	90
3.2	1/8	100 – 160	130
4.0	5/32	135 – 220	175
5.0	3/16	200 – 300	250
6.0	1/4	275 – 360	310

### ANALYSE CHIMIQUE TYPIQUE

C	Cr	Ni	Mo	P	S	Mn	Si	V	Mn + Ni + Cr + Mo + V
0.07	0.04	0.04	0.01	0.013	0.011	0.99	0.58	0.01	1.09

### PROPRIÉTÉS MÉCANIQUES TYPIQUE

	Brut de Soudage	
Résistance à la traction	561 MPa	81.4 ksi
Limite d'élasticité	473 MPa	68.6 ksi
Allongement sur 40 mm – 1.5 po	32 %	32 %
Résilience (Charpy V-notch) Température Énergie	-46°C 108 J*	-50°F 80 pi-lb*

\*Les valeurs de résilience sont établies à partir d'un dépôt soudé à plat, selon les exigences de la norme CSA W48-1-M/W48-06.

### CONDITIONNEMENT

Diamètre		Longueur		Conditionnement		N° de Stock
mm	po	mm	po	kg	lb	
2.5	3/32	300	12	4 x 2.5	4 x 5.5	BLU-32971706
3.2	1/8	350	14	4 x 5	4 x 11	BLU-32971708
4.0	5/32	350	14	4 x 5	4 x 11	BLU-32971710
4.0	5/32	450	18	4 x 5	4 x 11	BLU-32971711
5.0	3/16	450	18	4 x 5	4 x 11	BLU-32971712
6.0	1/4	450	18	4 x 5	4 x 11	BLU-32971716