

BLUESHIELD™ LA 8018-C3

Électrode en Acier Faiblement Allié

CLASSIFICATION CSA W48-01-M/W48-06, Classe E5518-C3
AWS A5.5, Classe E8018-C3

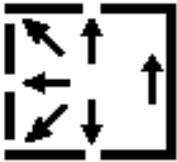
DESCRIPTION ET APPLICATIONS

C'est une électrode à enrobage à teneur en nickel. Elle permet de souder des aciers ayant une résistance à la traction de 483 MPa (70 ksi) à 552 MPa (80 ksi), surtout lorsque des valeurs de résilience sont requises à des températures aussi basses que -40°C (-40° F).

AVANTAGE BLUESHIELD™

- Arc doux et stable
- Laitier facile à enlever
- Utilisation facile
- Dépôt d'hydrogène diffusable très bas

PARAMÈTRES TYPIQUES DE SOUDAGE



- Un arc très court doit être maintenu en utilisant un courant alternatif ou continu électrode positive.
- Les cordons simples (linéaires) sont préférables aux cordons balaclés.
- Prendre soin, en commençant à souder un cordon, de bien le recouvrir de laitier pour prévenir la porosité.
- Le préchauffage, si nécessaire, est déterminé par l'épaisseur des pièces et leur susceptibilité au durcissement.

Diamètre		Intenstié	Optimum
mm	po		
2.5	3/32	75 – 115	100
3.2	1/8	90 – 160	130
4.0	5/32	130 – 220	175
5.0	3/16	160 – 315	250
6.0	1/4	280 – 380	310

ANALYSE CHIMIQUE TYPIQUE

C	Cr	Ni	Mo	P	S	Mn	Si	Nb	Ta	V	Cu	Ti
0.05	0.03	0.96	0.017	0.01	0.01	0.72	0.30	-	-	-	-	-

PROPRIÉTÉS MÉCANIQUES TYPIQUES

	Brut de Soudage	
Résistance à la traction	590 MPa	86 ksi
Limite d'élasticité	500 MPa	73 ksi
Allongement sur 40 mm – 1.5 po	30 %	30 %
Résilience (Charpy V-notch)		
Température	-40°C	-40°F
Énergie	100 J	74 pi-lb

CONDITIONNEMENT

Diamètre		Longueur		Conditionnement		N° de Stock
mm	po	mm	in	kg	lb	
2.5	3/32	300	12	4 x 2.5	4 x 5.5	BLU-32973806
3.2	1/8	350	14	4 x 5	4 x 11	BLU-32973808
4.0	5/32	350	14	4 x 5	4 x 11	BLU-32973810
5.0	3/16	350	14	4 x 5	4 x 11	BLU-32973812
6.0	1/4	450	18	4 x 5	4 x 11	BLU-32973816