

BLUESHIELD™ LA EXCELARC™ 18

Électrode à Faible Teneur en Hydrogène

CLASSIFICATION CSA W48-01-M/W48-06, Classe E4918-H8
AWS A5.1, Classe E7018-H8

DESCRIPTION ET APPLICATIONS

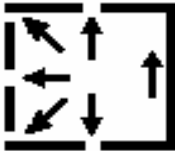
C'est une électrode basique avec enrobage spécial à faible teneur en hydrogène du dépôt. Elle obtient la confiance de nombreux soudeurs et est connue pour résister à des conditions extrêmes. De plus, elle est souvent utilisée pour souder des aciers difficile à souder qui exige une résilience charpy allant jusqu'à -30°C (-20°F).

- Utile pour les charpentes métalliques, constructions navales, entretien, mines et exploitation forestière

AVANTAGE BLUESHIELD™

- Excellente maniabilité.
- Arc doux.
- Faibles projections.
- Laitier facile à enlever.

PARAMÈTRES TYPIQUES DE SOUDAGE



- Toutes positions.
- Courant alternatif ou continu, électrode positive.
- Maintenir en arc court
- Pour obtenir les meilleures propriétés mécaniques, maintenir l'arc le plus court possible en soudant à la traîne ou en passes étroites, avec peu ou pas de balancement
- Pour prévenir les risque de porosité, amorcer l'électrode en avant du cratère du cordon précédent et revenir rapidement dedans tout en réduisant la longueur d'arc
- Éviter le balayage
- Déconseillée pour les applications délicates

| Diamètre | | Intensité | Optimum |
|----------|------|-----------|---------|
| mm | po | | |
| 2.5 | 3/32 | 75 – 110 | 90 |
| 3.2 | 1/8 | 100 – 150 | 120 |
| 4.0 | 5/32 | 150 – 225 | 175 |

ANALYSE CHIMIQUE TYPIQUE

| C | Cr | Ni | Mo | P | S | Mn | Si | V | Cu | Mn + Ni + Cr + Mo + V |
|------|------|------|------|-------|-------|------|------|------|------|-----------------------|
| 0.07 | 0.05 | 0.04 | 0.01 | 0.013 | 0.008 | 0.95 | 0.49 | 0.03 | 0.06 | |

PROPRIÉTÉS MÉCANIQUES TYPIQUES

| | Brut de Soudage | |
|---------------------------------------|-----------------|----------|
| Résistance à la traction | 574 MPa | 82 ksi |
| Limite d'élasticité | 499 MPa | 72 ksi |
| Allongement sur 40 mm – 1.5 po | 30 % | 30 % |
| Résilience (Charpy V-notch) | | |
| Température | -30°C | -20°F |
| Énergie | 83 J | 61 pi-lb |

CONDITIONNEMENT

| Diamètre | | Longueur | | Conditionnement | | N° de Stock |
|----------|------|----------|----|-----------------|---------|--------------|
| mm | po | mm | po | kg | lb | |
| 2.5 | 3/32 | 300 | 12 | 4 x 2.5 | 4 x 5.5 | BLU-32972306 |
| 3.2 | 1/8 | 350 | 14 | 4 x 5 | 4 x 11 | BLU-32972308 |
| 4.0 | 5/32 | 350 | 14 | 4 x 5 | 4 x 11 | BLU-32972310 |